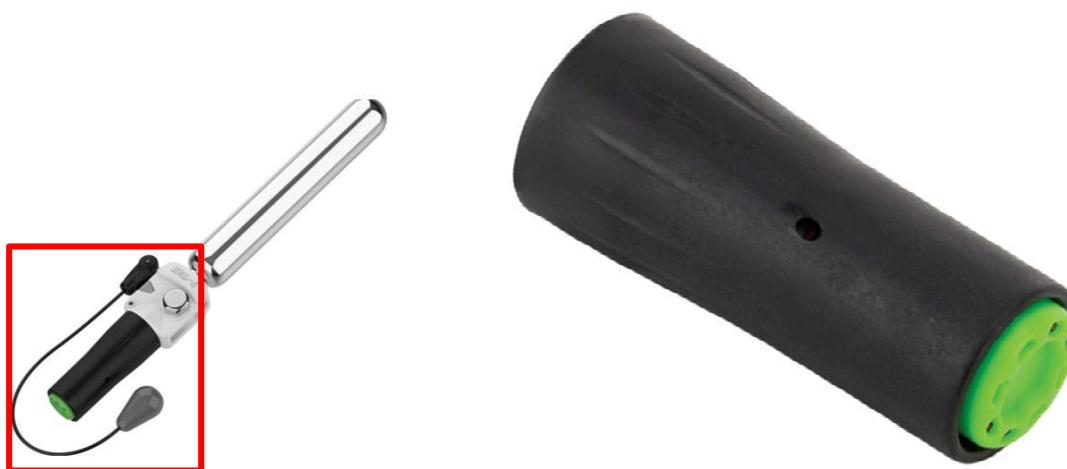


PASTIGLIA IDROSOLUBILE UML MK5

Art. 25005

Pastiglia idrosolubile è un componente fondamentale nei giubbotti di salvataggio autogonfiabili. Il suo compito è quello di attivare automaticamente il gonfiaggio del giubbotto quando viene immersa in acqua.

La pastiglia idrosolubile si dissolve a contatto con l'acqua, rilasciando un meccanismo a molla che punta la bomboletta di CO₂, facendo gonfiare il giubbotto.



La pastiglia solubile è un componente fondamentale del sistema di gonfiaggio automatico e consente di determinare se il meccanismo è stato attivato. Fa parte del sistema di indicazione visiva, progettato per mostrare lo stato operativo del giubbotto di salvataggio in modo semplice e immediato.

1. Indicatore Automatico (Automatic Indicator)

- Verde = OK / Funzionante
- Rosso = STOP / NON UTILIZZABILE

