

ESPOSITORE

Veleria San Giorgio

(Art.09053)



CUCITURE DI SALVATAGGIO E SALVAGENTE ANULARI, BANDIERE E TENDE, ARTICOLI TECNICI, DISPOSITIVI DI PROTEZIONE INDIVIDUALE ED ATTREZZATURE DI SICUREZZA PER IL CAMPO CIVILE E MILITARE
Via Alcide De Gasperi, 37H - 16030 Casarza Ligure - Genova - Italy
Tel. 0039 0185 467701 - Fax 0039 0185 467050 - info@veleriasangiorgio.com - www.veleriasangiorgio.com

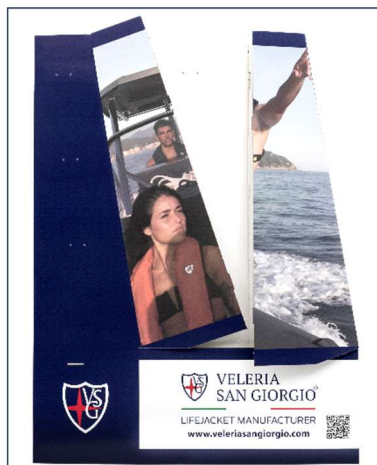


VELERIA
SAN GIORGIO®

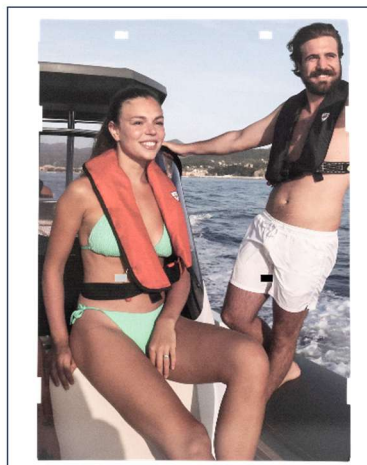
LIFEJACKET MANUFACTURER

ESPOSITORE

Componenti:



STRUTTURA ESPOSITORE
Quantità: 1 pz



PANNELLO SFONDO
Quantità: 1 pz



PANNELLO AD INCASTRO
Quantità: 1 pz



STRUTTURA BASE
Quantità: 1 pz



RIPIANO
Quantità: 1 pz



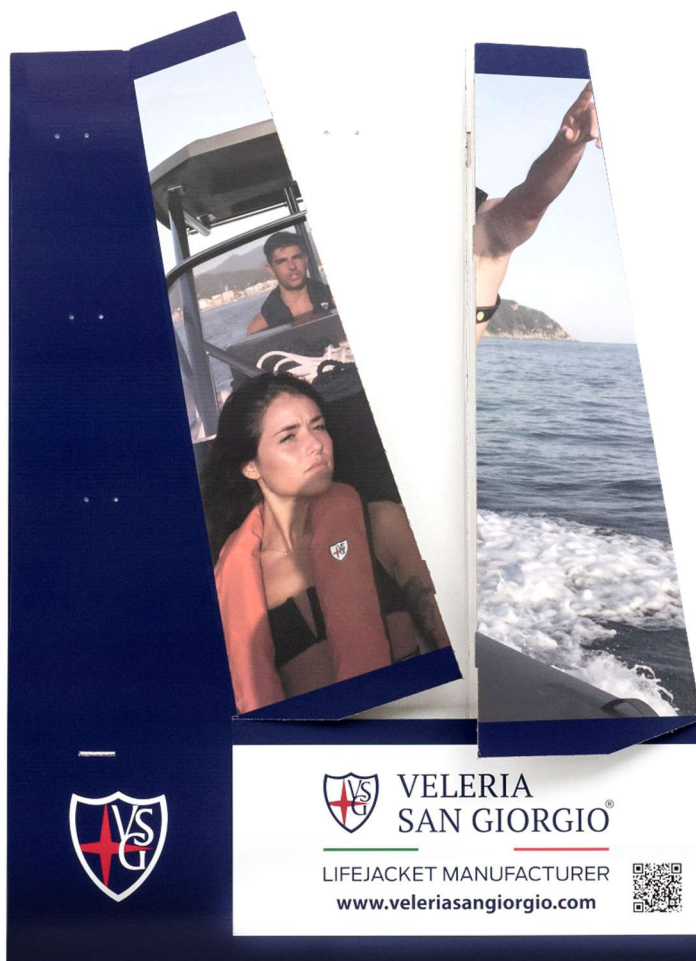
RINFORZI GRUCCIA
Quantità: 10 pz



GRUCCIA METALLICA
Quantità: 10 pz

ESPOSITORE

Fase 1:



STRUTTURA ESPOSITORE

FIGURA 1



FIGURA 2

Aprire il cartone struttura espositore (figura 1) come raffigurato (figura 2)

ESPOSITORE

Fase 2:



FIGURA 3

STRUTTURA BASE

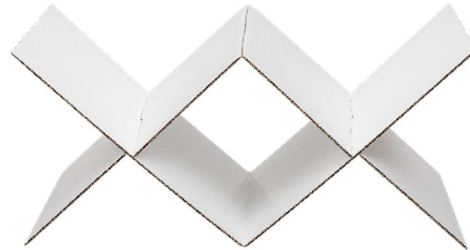


FIGURA 4

Prendere la struttura base (figura 3) e aprirla a fisarmonica (figura 4)

STRUTTURA ESPOSITORE + STRUTTURA BASE

FIGURA 5



FIGURA 6

Prendere la struttura base (figura 4). Allineare la struttura base con l'apertura della struttura espositore, come mostrato nella figura di riferimento (figura 5). Inserire delicatamente la struttura base all'interno della struttura espositore (figura 6). Verificare che la struttura base sia completamente inserita e stabile.

Nota: L'inserimento non richiede alcuno sforzo.

ESPOSITORE

Fase 3:

RIPIANO

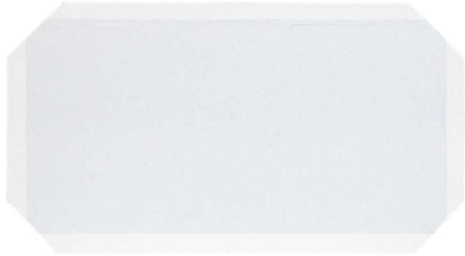


FIGURA 7

Ripiegare il ripiano sulle fughe, facendo attenzione a mantenere la forma corretta (figura 7).



FIGURA 8



STRUTTURA ESPOSITORE

Prendere il ripiano. Allineare il ripiano (figura 7) con l'apertura della struttura espositore, come mostrato nella figura di riferimento (figura 8). Inserire il ripiano all'interno della struttura, innestando le apposite linguette nei fori strutturali corrispondenti.

Nota: L'inserimento non richiede alcuno sforzo.

ESPOSITORE

Fase 4:

RINFORZO GRUCCIA

FIGURA 10



Prendere le grucce metalliche e i relativi rinforzi grucce. Inserire le grucce insieme ai rinforzi all'interno della struttura espositore (figura 9 e figura 10).

Nota: Si consiglia di eseguire questa operazione con l'aiuto di un'altra persona
Attenzione: L'inserimento richiede una lieve cura per evitare danneggiamenti.



FIGURA 9



GRUCCIA METALLICA



VELERIA
SAN GIORGIO®

LIFEJACKET MANUFACTURER
www.veleriasangiorgio.com



ESPOSITORE

Fase 5:



PANNELLO SFONDO



FIGURA 11



FIGURA 12

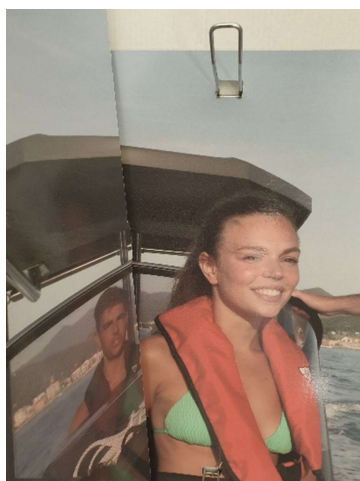


FIGURA 13

Prendere il pannello sfondo (figura 11).
Inserire il pannello all'interno della struttura espositore, facendo passare i sostegni negli appositi fori (figura 12).
Successivamente, ruotare all'interno le alette dei fianchi dell'espositore e fissarle sul pannello sfondo, come mostrato (figura 13).

L'inserimento richiede una lieve attenzione per evitare danni o allineamenti errati.

ESPOSITORE

Fase 6:



FIGURA 14

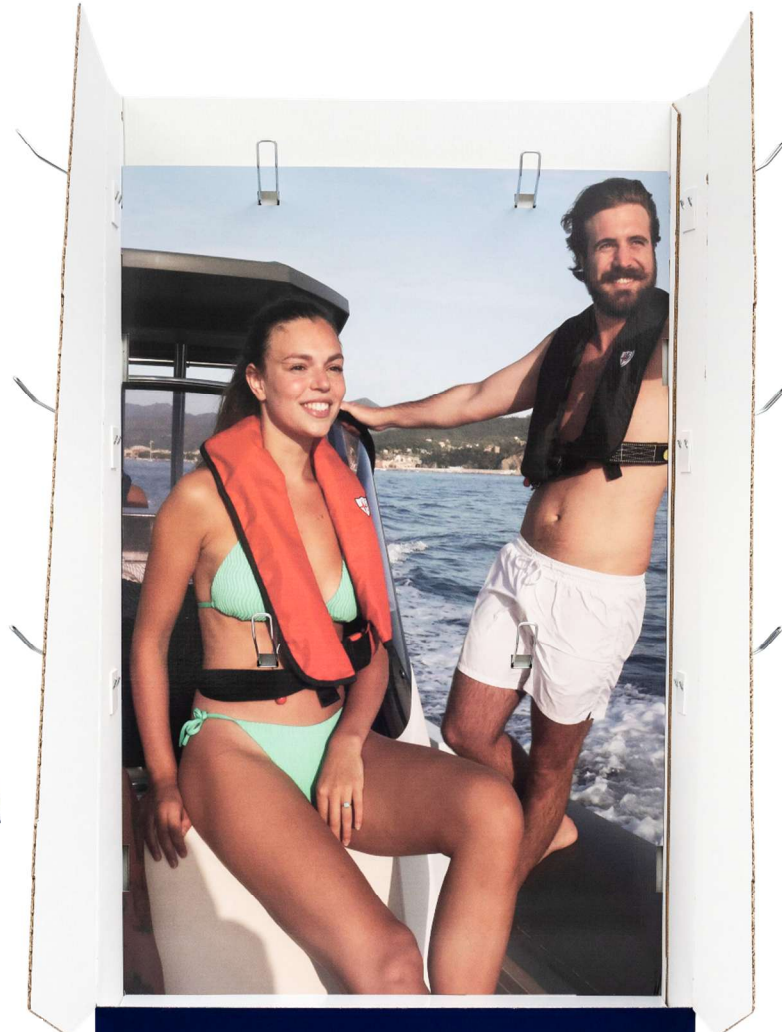
PANNELLO AD INCASTRO
(PARTE ALTA ESPOSITORE)



FIGURA 15

Posizionare il pannello all'interno della struttura espositore, inserendo le alette nei punti corrispondenti vedi (figura 14).
Piegare le alette esterne del pannello (figura 15) ad incastro da inserire nella zona alta dell'espositore.

Assicurarsi che le alette siano correttamente allineate per garantire un fissaggio stabile.



 **VELERIA
SAN GIORGIO®**

LIFEJACKET MANUFACTURER
www.veleriasangiorgio.com



ESPOSITORE

ESPOSITORE

Fase 7:

ELEMENTO POSIZIONATO NEL RETRO DELLA STRUTTURA ESPOSITORE



FIGURA 16



FIGURA 17

Estrarre il piedino di sostegno dall'espositore (figura 16). Bloccare il piedino nella posizione corretta (figura 17).

Questo garantirà una maggiore stabilità dell'espositore una volta posizionato e utilizzato per esporre i prodotti Veleria San Giorgio.

ESPOSITORE



ESEMPIO DI CONFIGURAZIONE

ESPOSITORE

Esempio di configurazione: LISTA PRODOTTI

| NOME | CODICE | QUANTITA' |
|--|----------------------|-----------|
| SKIPPER 275 – EVO 24 | 09675/24/HX/EVO/H/BL | 2 |
| SKIPPER 275 – EVO 24 | 09675/24/HX/EVO/H/NE | 2 |
| AIR BAG SMART 150 BOX | 09205/SMART/BOX | 3 |
| AIR BAG EVO 150 | 09205/1 | 3 |
| KIT LUCE AUTOMATICA MOD. L001 SOLAS/MED + CLIP + SUPPORTO UNIVERSALE | 03030/25/KIT | 3 |
| KIT 4 LUCI AUTOMATICHE MOD. L001 + CLIP + SUPPORTI UNIVERSALI | 03030/KIT/4-PCS | 2 |
| COLTELLO GALLEGGIANTE MULTIUSO | 3500/BOX | 3 |
| PASTIGLIA IDROSOLUBILE UML MK5 | 25005/BOX | 3 |
| KIT RIARMO 33 GRAMMI PER HAMMAR MA1/EC | 26333 | 3 |
| BOMBOLETTA CO2 - 33 gr COMPLETA DI SCATOLA | 26033/BOX | 3 |
| BANDIERA ITALIANA MERCANTILE | IMER 02 | 1 |
| BANDIERA ITALIANA MERCANTILE | IMER 03 | 1 |
| BANDIERA ITALIANA MERCANTILE | IMER 04 | 1 |
| BANDIERA ITALIANA | INAZ 08 | 1 |
| NASTRO 3 GANCI ALLUMINIO OVERLOAD | 11175/OVER | 1 |
| NASTRO ELASTICO 2 GANCI ALLUMINIO OVERLOAD | 11177/OVER | 1 |
| NASTRO ELASTICO 2 GANCI INOX OVERLOAD | 11176/OVER | 1 |
| BOETTA RIBALTABILE PER ANULARE VSG B001 E BOX - SOLAS MED - USCG | 14014/BOX | 2 |