

ANTILLE

CRABS

ANTILLE, un giubbotto di salvataggio certificato ISO 12402-4 dotato di una chiusura a fibbia acetilica di colore nero con un nastro da 40 mm, un fischietto assicurato al giubbotto, due bande retro riflettenti collocate sul collo modulare del giubbotto: elemento che fornisce maggiore protezione alla testa; e un sottogamba. Le taglie XXXS e XXS godono di un sottogamba imbottito e tutte le taglie possono essere accessoriate con una luce automatica di emergenza.

Concepito per attività da diporto svolte in acque interne e/o costiere, in condizioni meteo molto favorevoli e con possibilità di attendere l'eventuale soccorso in acque calme, l'ANTILLE gode del sistema di rotazione veloce per dispositivi rigidi VSG, progettato e sviluppato da Veleria San Giorgio. Con questo sistema, grazie al particolare taglio e posizionamento del materiale espanso, viene garantita la spinta rotazionale e d'inclinazione del corpo.

Tutto ciò è consentito dalle masse posizionate sul petto che, grazie alla giusta sproporzione tra destra e sinistra e l'accentramento all'altezza dello sterno con sviluppo verso il basso, garantiscono la velocità rotazionale ed i gradi corretti di inclinazione del corpo. Disponibile la variante ANTILLE CRABS appositamente progettato per i bambini con grafica personalizzata a tema marino, doppio sottogamba imbottito.

Disponibile nelle versioni:

- | | |
|------------------------|------------------------------|
| -06210/1 versione XXXS | -06216/1 versione XL |
| -06211/1 versione XXS | -06217/1 versione XXL |
| -06212/1 versione XS | -06210/1/CRABS versione XXXS |
| -06213/1 versione S | -06211/1/CRABS versione XXS |
| -06214/1 versione M | -06212/1/CRABS versione XS |
| -06215/1 versione L | |

Possibilità di montare i tipi di luce:

- Luce VSG Art.03030
- Daniamant W4-A Art.03014
- Daniamant W4-A Art.03014/MAN/VSG
- Electric Fuel ALX Art.03015

Posizionamento luce

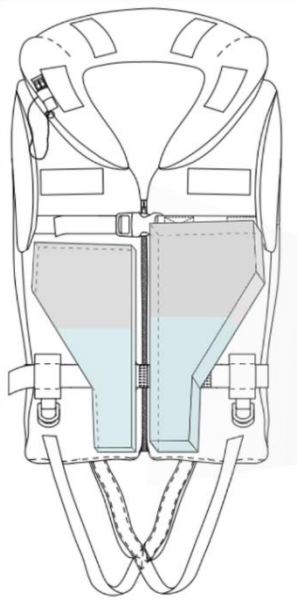


Art :06214/1

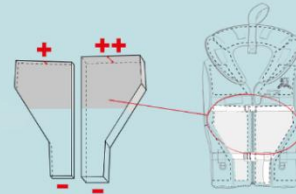


Art :06212/1/CRABS





Speed up

SPEED-UP**CARATTERISTICHE**

Codici: 06210/1 - 06211/1 - 06212/1 - 06213/1 - 06214/1 - 06215/1 - 06216/1 - 06217/1 -
06210/1/CRABS - 06211/1/CRABS - 06212/1/CRABS

Tipo	Giubbotto di salvataggio
certificazione	ISO 12402-4
Galleggiabilità	06210/1: 35N - 06211/1: 40N - 06212/1: 50N - 06213/1: 60N - 06214/1: 80N - 06215/1: 100N - 06216/1: 100N - 06217/1: 100N - 06210/1/CRABS: 35N - 06211/1/CRABS: 40N - 06212/1/CRABS: 50N
Taglia	06210/1: XXXS - 06211/1: XXS - 06212/1: XS - 06213/1: S - 06214/1: M - 06215/1: L - 06216/1: XL - 06217/1: XXL - 06210/1/CRABS: XXXS - 06211/1/CRABS: XXS - 06212/1/CRABS: XS
Circonferenza toracica	06210/1: 50/60 - 06211/1: 60/70 - 06212/1: 70/80 - 06213/1: 80/90 - 06214/1: 90/100 - 06215/1: 100/110 - 06216/1: 110/120 - 06217/1: 120/130 - 06210/1/CRABS: 50/60 - 06211/1/CRABS: 60/70 - 06212/1/CRABS: 70/80
Peso supportato	06210/1: 4/15kg - 06211/1: 15/30kg - 06212/1: 30/40kg - 06213/1: 40/50kg - 06214/1: 50/70kg - 06215/1: 70/80kg - 06216/1: 80/90kg - 06217/1: >90kg- 06210/1/CRABS: 4/15kg - 06211/1/CRABS: 15/30kg - 06212/1/CRABS: 30/40kg



Ricordati di effettuare la revisione periodica.
Prenotala ora scrivendo al nostro indirizzo mail
info@veleriasangiorgio.com o vai sul sito

Per ulteriori informazioni puoi contattarci al
numero 0185 467701 oppure tramite il nostro sito
veleriasangiorgio.com

Per acquistare o avere ulteriori informazioni su
questo prodotto inquadra il QR Code oppure visita
il sito veleriasangiorgio.com

LIFE JACKETS AND LIFEBELTS, FLAGS AND BANNERS, TECHNICAL ITEMS, PERSONAL PROTECTIVE EQUIPMENT AND
SAFETY GEAR FOR CIVILIAN AND MILITARY FIELDS Via Alcide De Gasperi, 37H - 16030 Casarza Ligure
- Genoa - Italy Tel. +39 0185 467701 - Fax +39 0185 467050 - info@veleriasangiorgio.com - www.veleriasangiorgio.com



**VELERIA
SAN GIORGIO®**

LIFEJACKET MANUFACTURER